

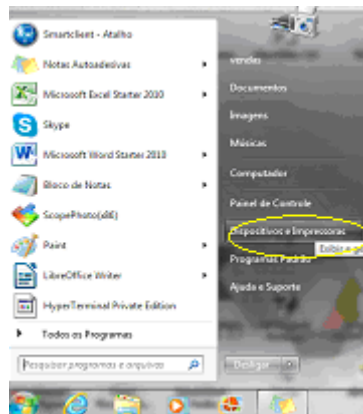
CONFIGURAÇÃO DO COMPUTADOR COM WINDOWS 7 E POSTERIOR - HIPERTERMINAL

Fazer o Download do software AAC Keys para ser utilizado como driver de comunicação entre balança e PC. O Software é gratuito, link abaixo:

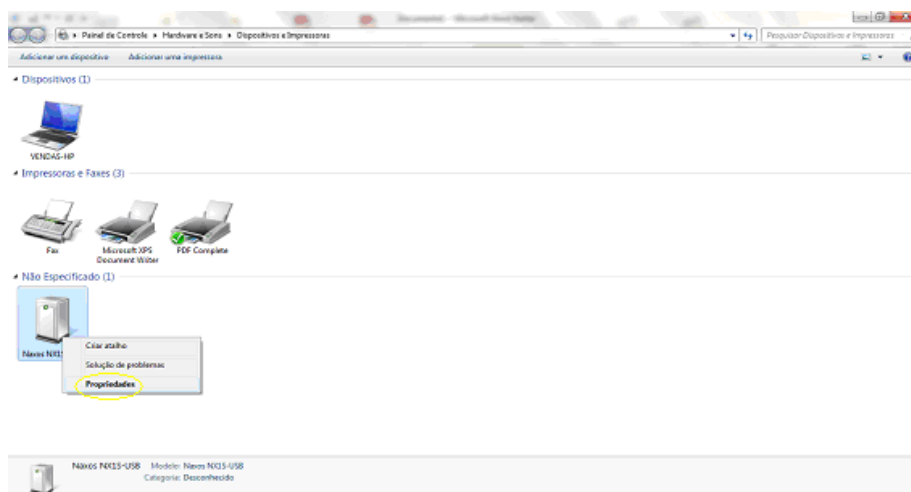
<https://aacinstitute.org/aac-keys/>, vá até You can Download English or German , e clique em English para fazer o download.

Usando porta (USB) ou usando porta de comunicação (COM), os procedimentos serão os mesmos.

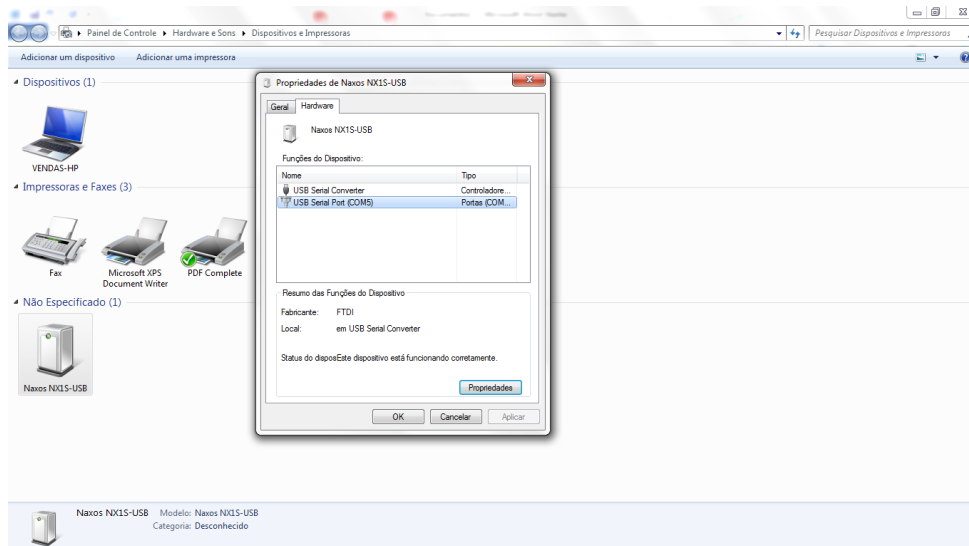
Primeiramente, abrir o menu Iniciar e ir até a função dispositivos e impressoras.



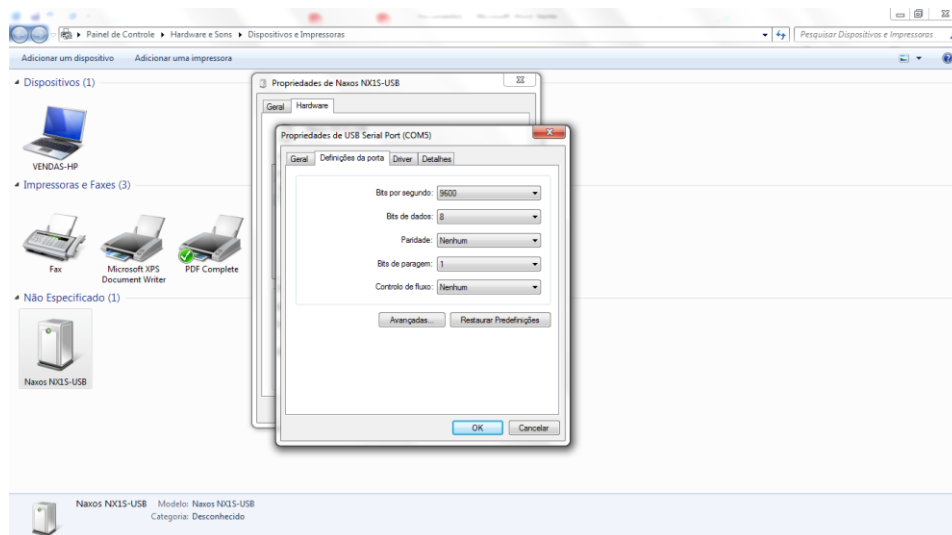
Na seqüência, selecionar o dispositivo que apareceu referente a sua porta serial, clicar com o botão esquerdo, e ir até as PROPRIEDADES.



Na aba HARDWARE, clicar na porta serial escolhida e clicar no botão PROPRIEDADES.



Aparecerá uma janela solicitando as configurações das taxas de paridade, bits de dados (taxa de controle), paridade e software. Preencher com as informações abaixo e clicar em OK. Na seqüência clicar em APLICAR e OK novamente. Fechar a tela de dispositivos de impressoras.



Bits por segundo: 9600

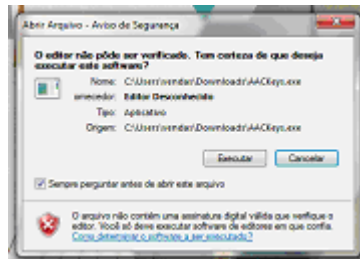
Bits de dados: 8

Paridade: Nenhum

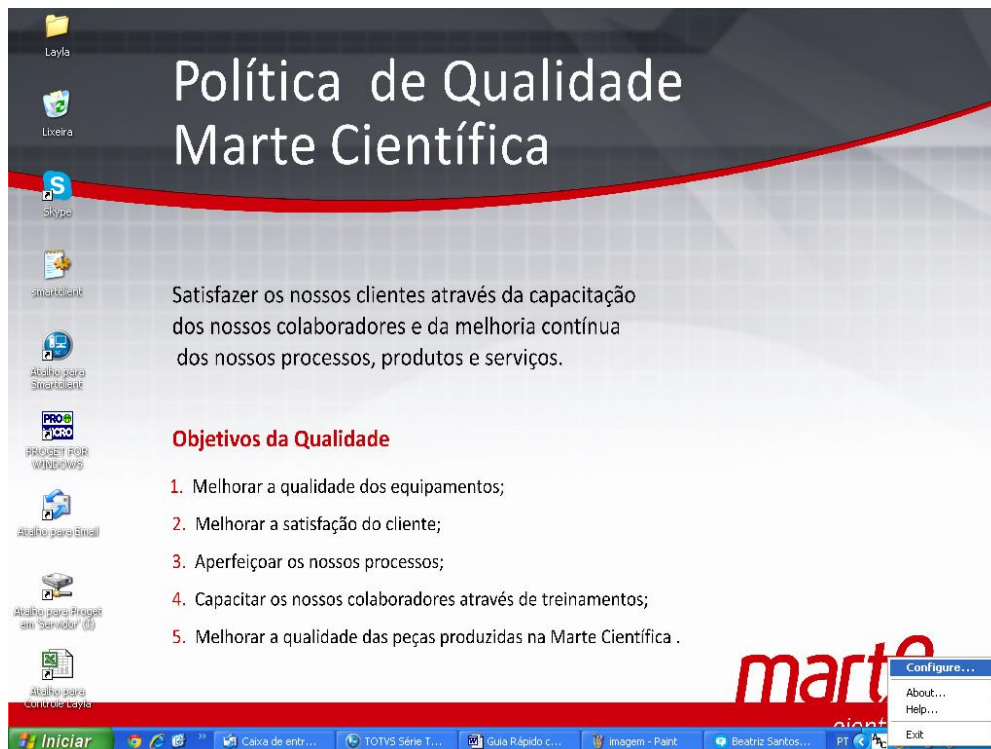
Bits de parada: 1

Controle de fluxo: Nenhum

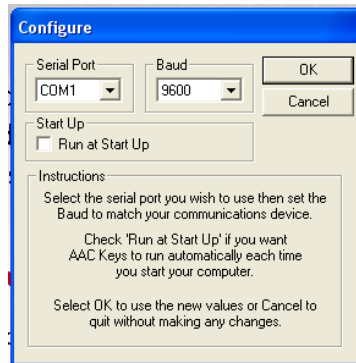
Na sequência abrir o link do programa AAC keys, e aparecerá a tela abaixo, clicar em EXECUTAR.



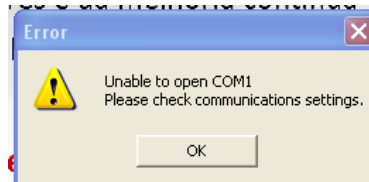
Aparecerá um ícone do programa localizado na barra de tarefas, próximo ao relógio, clicar com o botão direito do mouse sobre o ícone e em seguida clicar em CONFIGURAÇÕES.



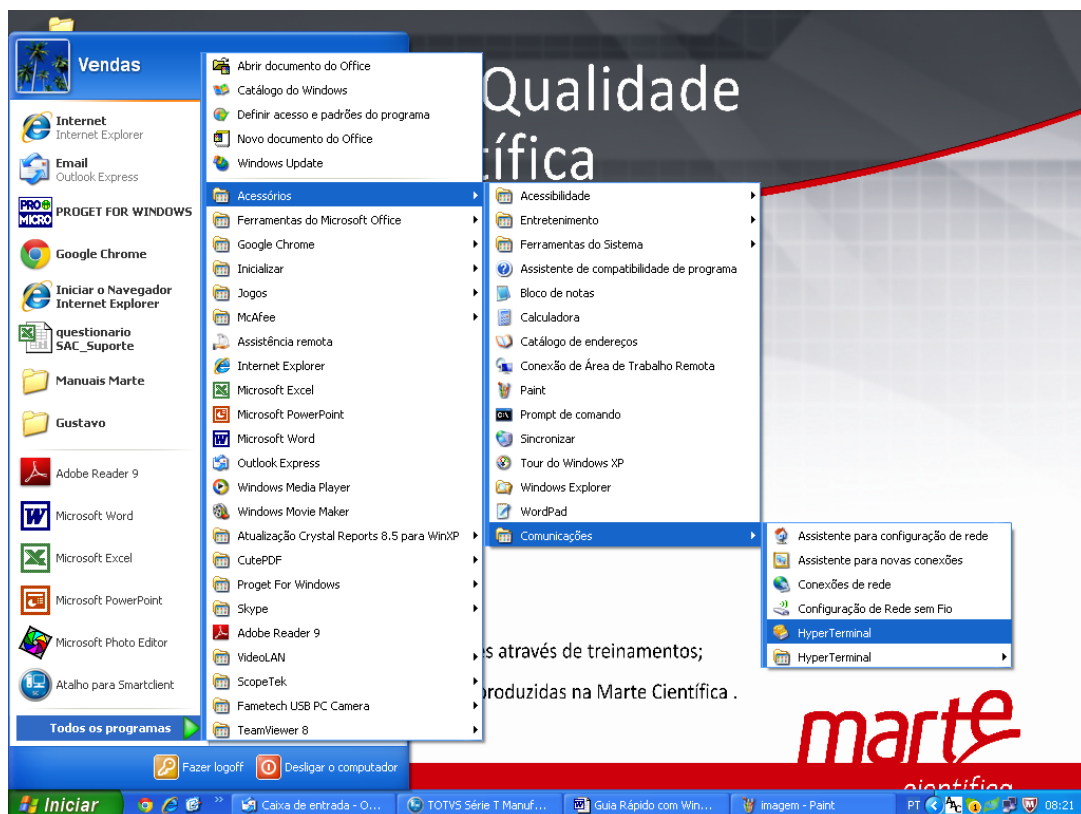
Na sequência, selecionar a porta de comunicação (Serial Port) e taxa (Baund) que se vai trabalhar (9600) e clicar em OK.



Caso apareça a janela abaixo, ignorar e clicar em OK.



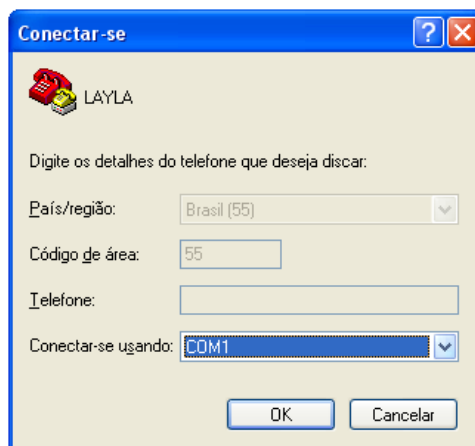
Ir até o menu INICIAR - Todos os Programas (ou Programas dependendo da versão) - Acessórios – Comunicações – Hiper Terminal, conforme imagem



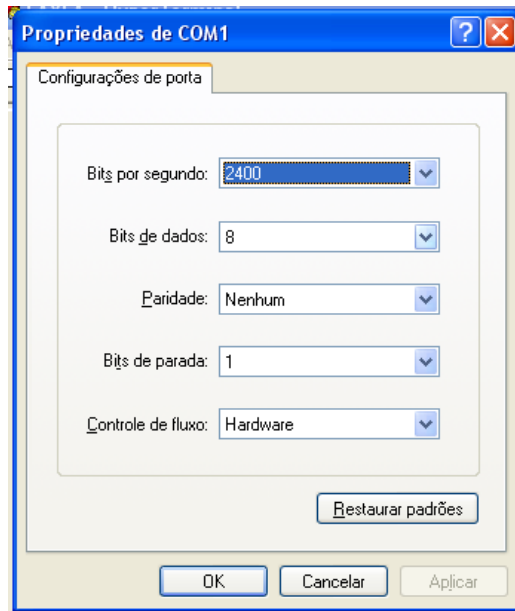
O Hiper Terminal irá solicitar um título (nome) para a comunicação (colocar o título de sua escolha) e, em seguida abrirá uma janela de configuração conforme imagem abaixo:



No Campo "Conectar-se usando:" Escolher a opção da porta serial do computador à qual o cabo serial (PC – Balança) está conectado (por exemplo COM1); Pressionar OK.



Será aberta uma janela de configuração da porta, conforme imagem abaixo:



Configurar conforme abaixo, depois pressionar APLICAR e OK para finalizar:

Bits por segundo = 9600

Bits de Dados = 8

Paridade: Nenhum

Bits de Parada = 1

Controle de fluxo = Nenhum

Abrirá o programa e ao pressionar a tecla de imprimir da balança, os dados serão enviados para o programa.