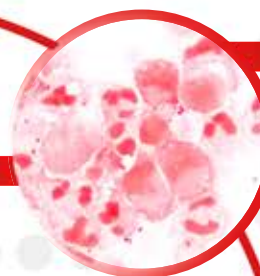


MICROSCÓPIO MARTE MIC-100



N. meningitidis



Célula da Cebola

- ▶ Com sistema ótico finito com correção e todas as lentes em cristal; com todo o sistema ótico (cabeça, oculares, objetivas) com tratamento antifungo e antimfofo.
- ▶ Estativa com base de grande dimensão construída em metal, oferecendo operação livre de vibrações e com ótima estabilidade, com design moderno e ótima ergonomia, e feita com pintura eletrostática de alta durabilidade e resistência.
- ▶ Possui cabeça de tubo binocular de alta transmissão com inclinação de 45°, com movimento giratório de 360° com trava na posição desejada, possui movimento do tipo seidentopf, com ajuste da distância interpupilar graduada de 55 a 75 mm, com correção de dioptria no tubo direito de +/-5.
- ▶ Acompanha um par de oculares focalizáveis de campo amplo de wf 10x de 18 mm.
- ▶ Possui revolver giratório para quatro objetivas simultâneas, com borda de superfície ampla e serrilhada para facilitar o manuseio da mesma, mecanismo preciso montado sobre esferas (rolamentos) com click de parada já embutido que lhe assegura um perfeito alinhamento do sistema ótico.
- ▶ Acompanha um jogo de quatro objetivas acromáticas de alta resolução de metal cromado, com ampliações de:
 - ▶ Ac 4x, com abertura numérica n.a. 0.10, distancia de trabalho w.d. 18 mm;
 - ▶ Ac 10x com abertura numérica n.a. 0.25, distancia de trabalho w.d. 12 mm;
 - ▶ Ac 40x retrátil com abertura numérica n.a. 0.65, distancia de trabalho w.d. 0.36 mm;
 - ▶ Ac 100x retrátil e com imersão a óleo, com abertura numérica n.a. 1.25, distancia de trabalho w.d. 0.10 mm.
- ▶ Aumento de 40x a 1000x com a ocular de 10x, opcionalmente de 64 a 1600x com ocular de 16x.
- ▶ Platina dupla retangular mecânica com charriot milimetrada, na cor preta medindo de 135 mm x 140 mm.
- ▶ Movimento de focalização da platina incorpora um mecanismo resistente ao desgaste, altamente preciso, a fim de minimizar vibração e desvio em relação ao eixo ótico.
- ▶ Charriot mecânico com comando baixo e a direita para conforto do operador, equipada com mecanismo de deslocamento x/y através de pinhão e cremalheira, realizando um percurso de 45 mm x 75 mm com escala de vernier até 0.1 mm. Equipada com porta lâminas simples e duplo.
- ▶ Condensador de campo claro móvel, do tipo abbe com abertura numérica n.a. De 0.90 a 1.25 mm, equipado com diafragma de íris, de abertura ajustável através de anel recartilhado, ajuste da altura através de mecanismo pinhão e cremalheira, com suporte para filtro de cor (opcionais) para ajuste no balanço da cor.
- ▶ Sistema de focalização com comandos bilaterais (para destros e canhotos) com botões de focalização macro e micro conjugados e com graduação, equipados com mecanismo de auto ajuste da manutenção da tensão correta e com trava mecânica com dupla finalidade para ajudar o usuário a encontrar o pré-foco e como proteção contra quebra de lâminas.
- ▶ Sistema de iluminação transmitida com lâmpada de LED, embutida na base e controlada por placa eletrônica com ajuste de intensidade com botão localizado na lateral.
- ▶ Alimentação com proteção de voltagem e corrente, bivolt automática de 85 a 265 v / 50 a 60 Hz. Chave de liga e desliga.
- ▶ Acompanha: Manual em português, fonte de alimentação, bateria interna recarregável, capa de proteção e filtro de cor azul.

vendas@marTE.com.br (11) 3411 - 4500

 @martecientifica

marTE
científica