

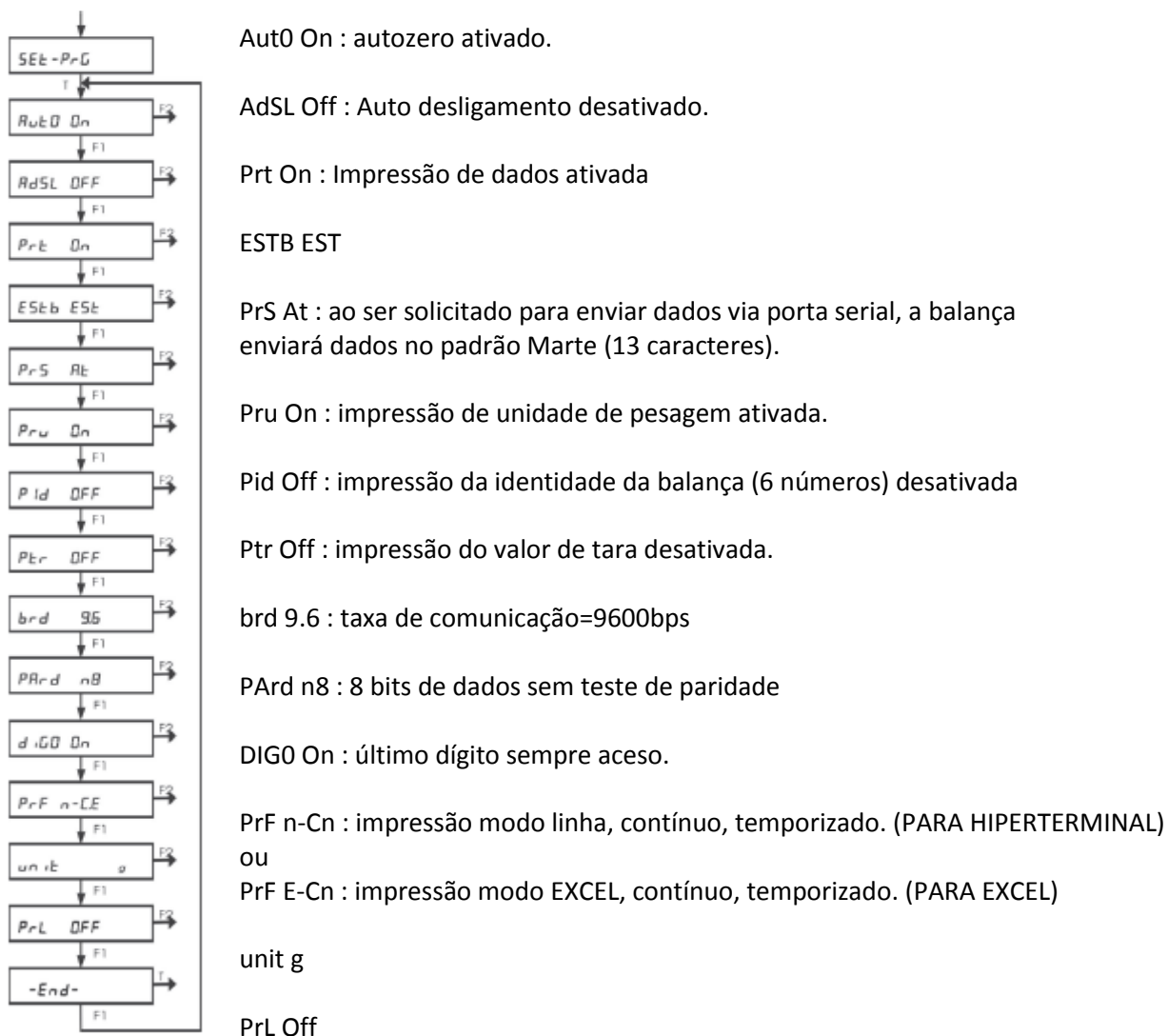
PROCEDIMENTO DE COMUNICAÇÃO BALANÇA COM PC, VERSÃO WINDOWS 7 E POSTERIORES

Primeiramente, configurar a sua balança para que haja parâmetros de comunicação entre o PC.

O acesso à configuração da balança é feito a partir da tela mostrando 'STDBY'. Ao pressionar 'L/D' seguido de 'F2', o display mostrará 'Set-Fun'. Pressionar 'F1' até o display mostrar 'SEt-PrG', para entrar, pressionar 'T'.

A navegação dentro do fluxograma de programação se faz pressionando 'F1' seguidamente. O display mostrará a configuração atual. A alteração é feita pressionando F2. Somente depois de alterar toda a árvore, se sai pressionando 'T' para aceitar.

Para comunicar com PC, sua balança deve estar configurada com os seguintes parâmetros:



Ao pressionar 'T' para sair do menu 'SEt-PrG', se a escolha for 'PrF n-Cn' ou 'PrF E-Cn', o display solicitará a definição do intervalo de impressão, mostrando 'Int 0s'. Para 'Int 0s', a impressão é efetuada a cada atualização do display. A alteração é feita pressionando 'F1/F2' e o valor irá variar de 0 a 240s. Pressionar 'T' para confirmar.

Quando o display mostrar 'SEt-PrG', pressionar 'F1' até '-End-' e, em seguida, pressionar o 'T'.

OBS: O cabo de comunicação da Balança e do PC, deve seguir a pinagem abaixo. Caso adquira um cabo no mercado paralelo, não garantimos que a balança comunique com o pc.

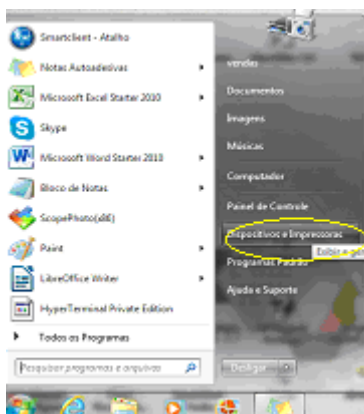


Após esse procedimento, fazer o Download do software AAC Keys para ser utilizado como driver de comunicação, balança PC. O Software é gratuito, link abaixo:

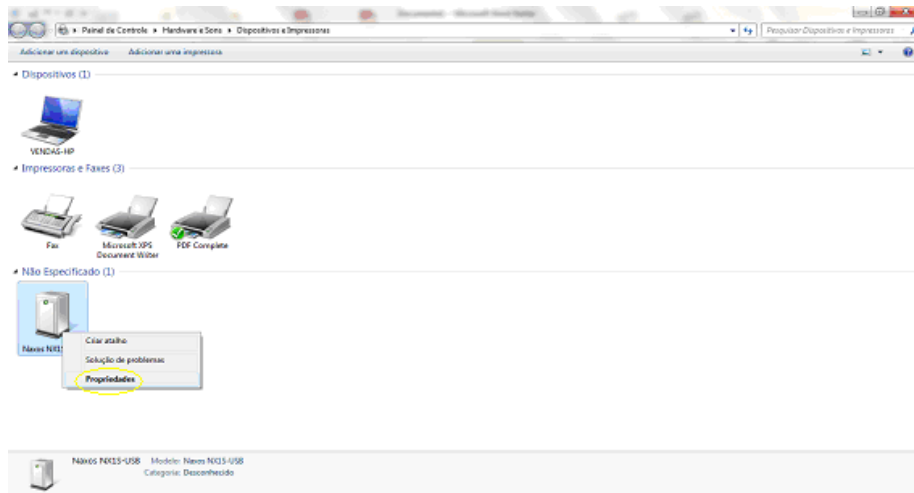
<https://aacinstitute.org/aac-keys/>, vá até You can Download English or German, e clique em English para fazer o download.

Usando porta (USB) ou usando porta de comunicação (COM), os procedimentos são os mesmos abaixo.

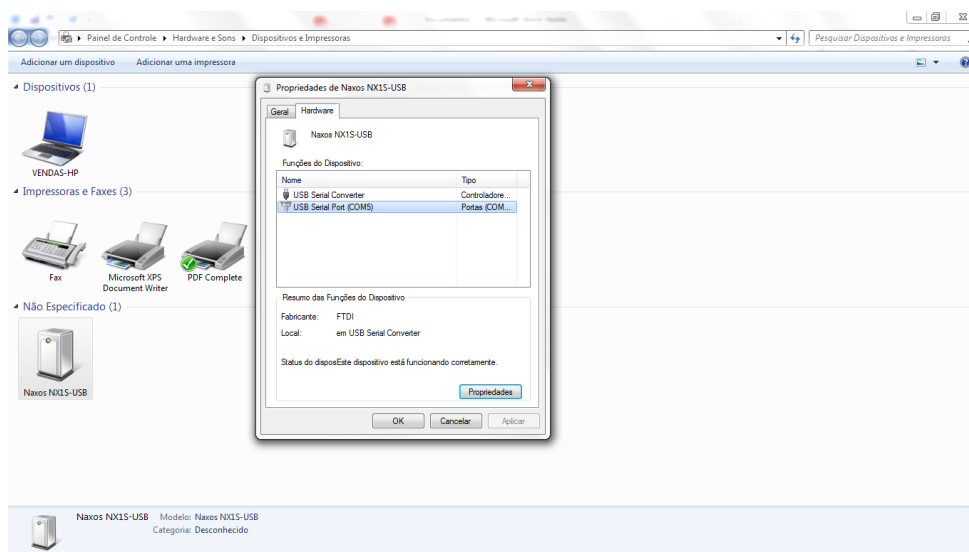
Após configurar e conectar a balança com o computador, seguir os procedimentos abaixo: Primeiramente, abrir o menu Iniciar e ir até a função dispositivos e impressoras.



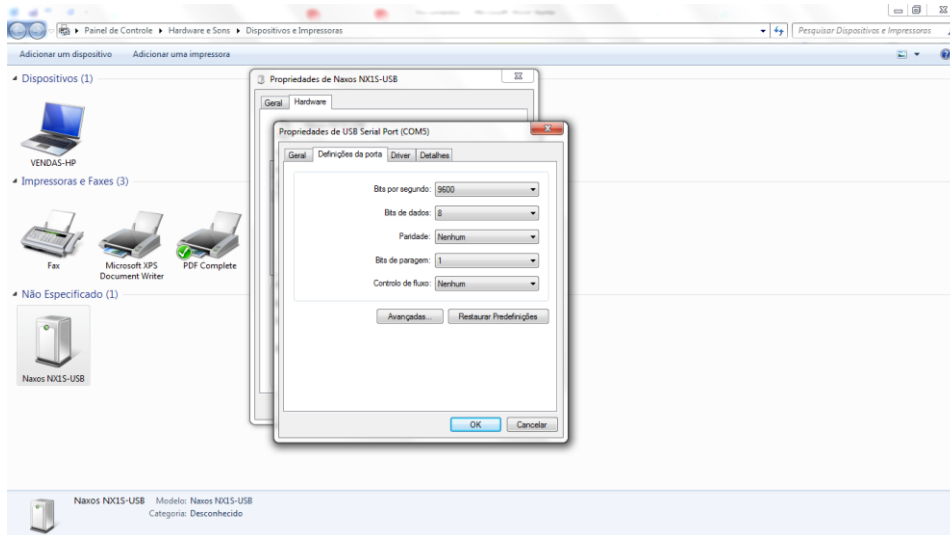
Na seqüência, selecionar o dispositivo que apareceu referente a sua porta serial, clicar com o botão esquerdo, e ir até as propriedades.



Na aba **HARDWARE**, clicar na porta serial escolhida e clicar nas propriedades.



Aparecerá uma janela solicitando as configurações das taxas de paridade, bits de dados (taxa de controle), paridade e software. Preencher com as informações abaixo e clicar em 'OK'. Na seqüência clicar em 'APLICAR' e 'OK' novamente. Fechar a tela dispositivos de impressoras.



Bits por segundo: 9600

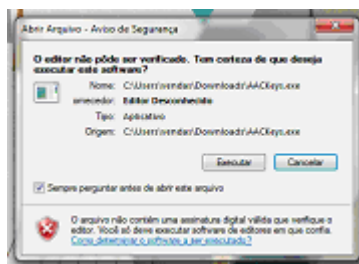
Bits de dados: 8

Paridade: Nenhum

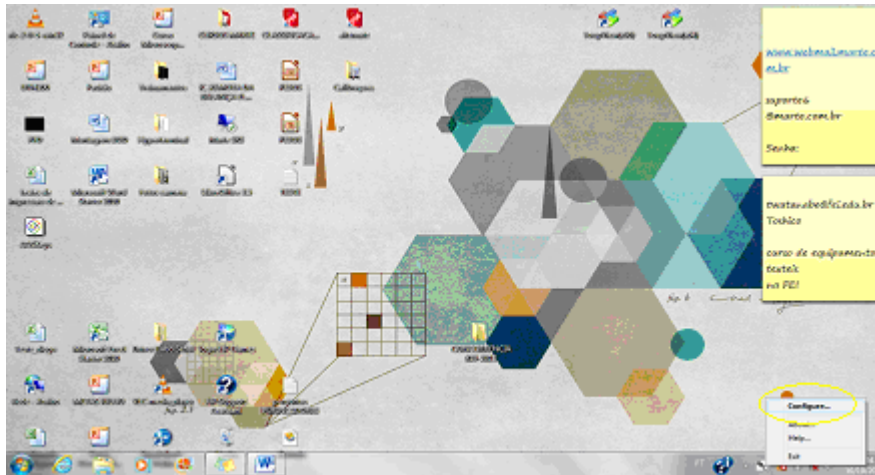
Bits de parada: 1

Controle de fluxo: Nenhum

Na sequencia abrir o link do programa AAC keys, e aparecerá a tela abaixo, clicar em 'EXECUTAR'.



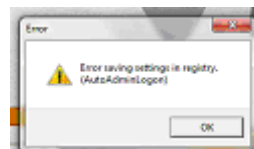
Aparecerá um ícone do programa localizado na barra de tarefas, próximo ao relógio do PC, clicar com o botão direito do mouse, e em seguida clicar em 'CONFIGURAÇÕES'.



Na sequência, selecionar a porta de comunicação e taxa de paridade que se vai trabalhar e clicar em OK.

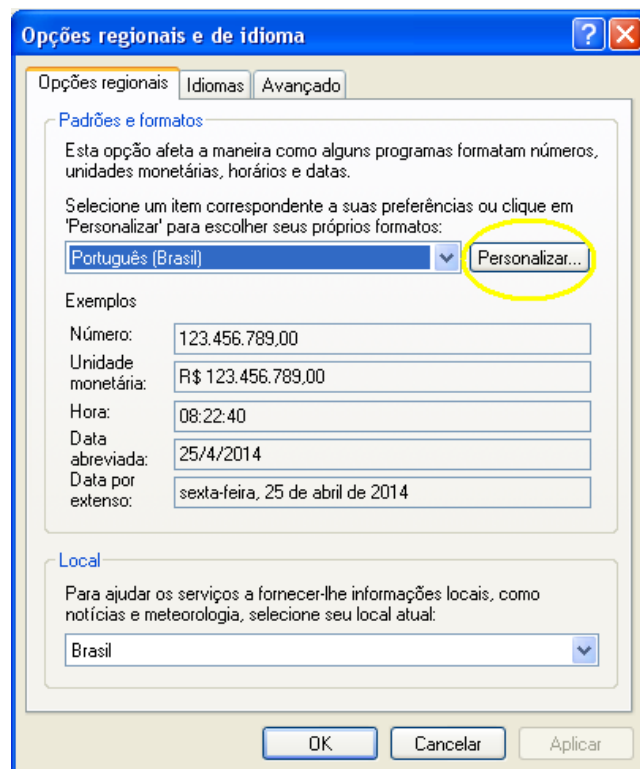
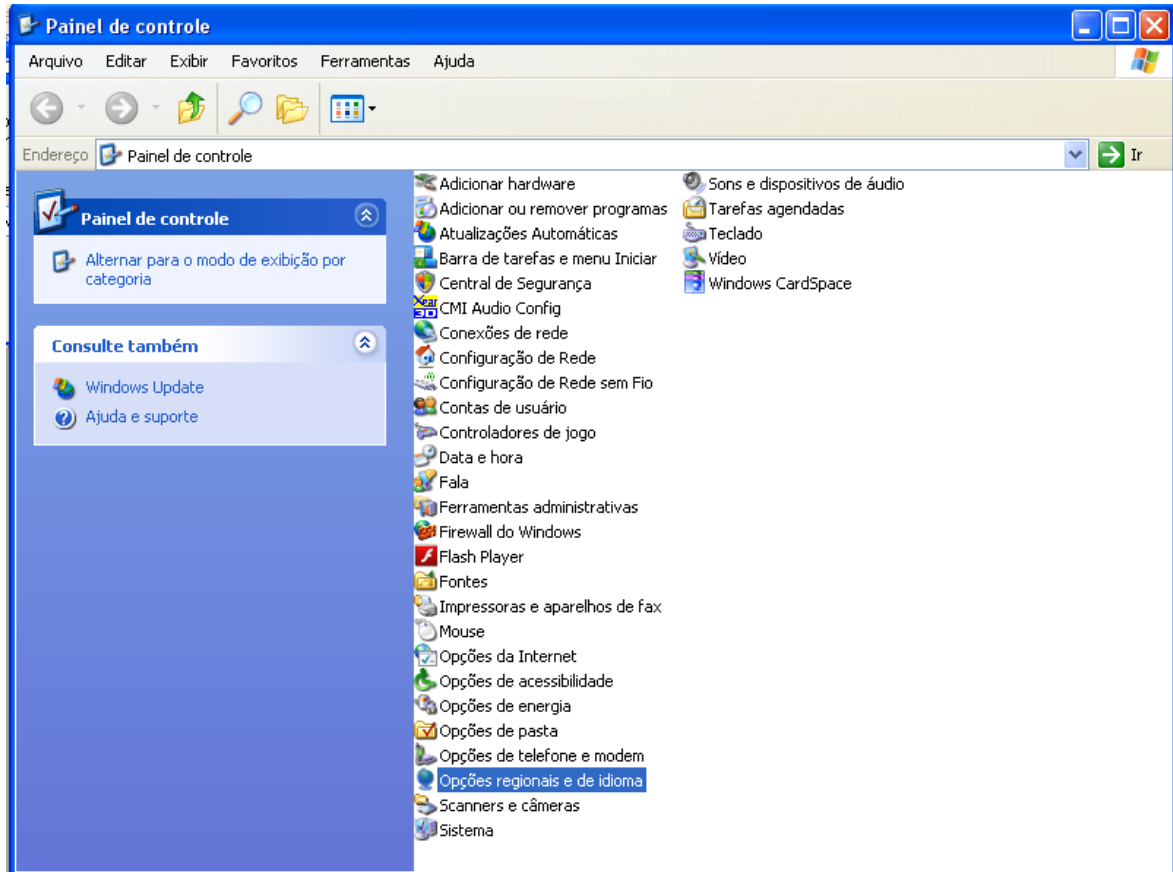


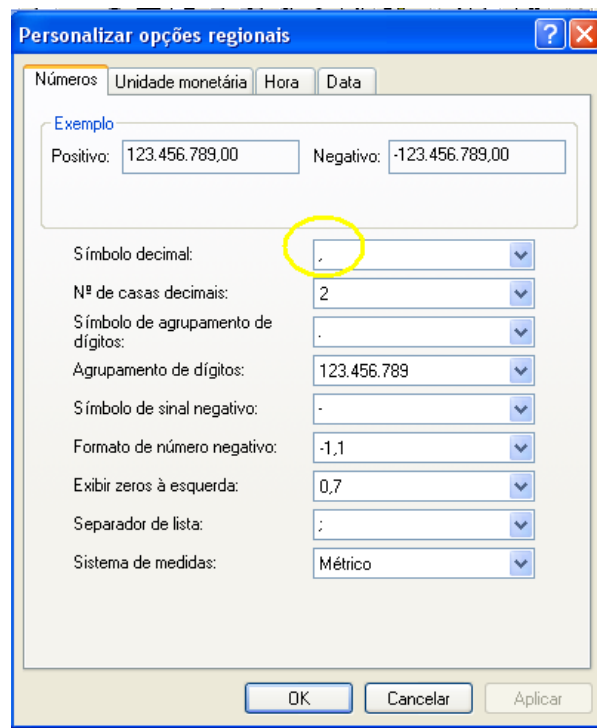
Caso apareça a janela abaixo, ignorar e clicar em OK.



Feito os procedimentos acima, abrir o Excel, e enviar o comando para a balança imprimir, Exemplo abaixo, é do peso medio.

Obs.: Ao transferir dados para uma planilha do excel, não se esqueça de configurar a separação do decimal de 'virgula' para 'ponto' em "iniciar/painel de controle/opções regionais e de idioma/personalizar":





Altere o símbolo decimal de 'virgula' para 'ponto' e clique em 'OK'.